

Zwei-Siele-Museum öffnet wieder die Türen

Sonderausstellung „Johann de Bloom – Kapitän auf großer Fahrt“ ist zu sehen

OK
26.03.22

WESTERACCUMERSIEL Das Zwei-Siele-Museum in Westeraccumersiel öffnet ab Freitag, 1. April, wieder zu den regulären Öffnungszeiten (dienstags bis sonntags von 14 bis 17 Uhr) seine Türen. Für den Besuch gelten die üblichen Corona-Bedingungen.

Gezeigt wird ab 1. April auch eine Sonderausstellung. Das Zwei-Siele-Museum erhielt aus Leer den Nachlass von Johann de Bloom, Kapitän auf großer Fahrt und gebürtig aus Dornumersiel. Dieser

Nachlass des Sohnes von Eppe de Bloom dokumentiert in deutlicher Weise den Niedergang der Schifffahrtstradition des Sielhafenortes und ist damit ein Kernstück der Konzeption.

Mithilfe der Publikationen von Karl-Heinz Wiechers und seiner umfangreichen Bibliothek gelang es, den Lebensweg von Johann de Bloom detailliert zu verfolgen und darzustellen. Besonders ist das umfangreiche und bisher un-



Im Zwei-Siele-Museum in Westeraccumersiel ist ab 1. April eine Sonderausstellung zu Johann de Bloom zu sehen.

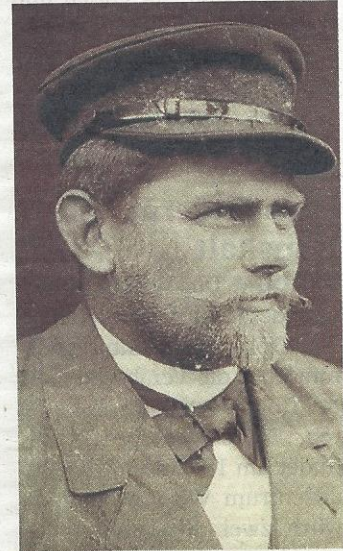
veröffentlichte Bildmaterial von zwei Polarexpeditionen am Ende des 19. Jahrhunderts, an denen Johann de Bloom teilnehmen konnte.

Johann de Bloom heiratete noch ein Mädchen aus der Nähe seines Heimatdorfes, aber der Sielhafen bot einem Kapitän auf gro-

ßer Fahrt damals keine Zukunft mehr. Er blieb aber seiner Heimat treu und wurde Kapitän der Frisia-Reederei in Norddeich. Mit dem Raddampfer bediente er von dort aus alle Ostfriesischen Inseln und wurde zu einer markanten und geachteten Persönlichkeit in Norddeich, an die sich

noch mancher ältere Bürger erinnert.

Der Nachlass wurde in ehrenamtlicher Arbeit aufgearbeitet; für die Erstellung der Publikation und Gestaltung der Ausstellung konnte die umfangreiche Unterstützung der Bürgerstiftung Norden und der Frisia-Reederei eingewor-



Johann de Bloom als junger Kapitän.

ben werden, auch die Kulturförderung der Ostfriesischen Landschaft förderte das Projekt.

Mit der geplanten Erweiterung des Museums wird diese Thematik in die feste Ausstellung übernommen werden, ein großer Gewinn für das Zwei-Siele-Museum in Westeraccumersiel.